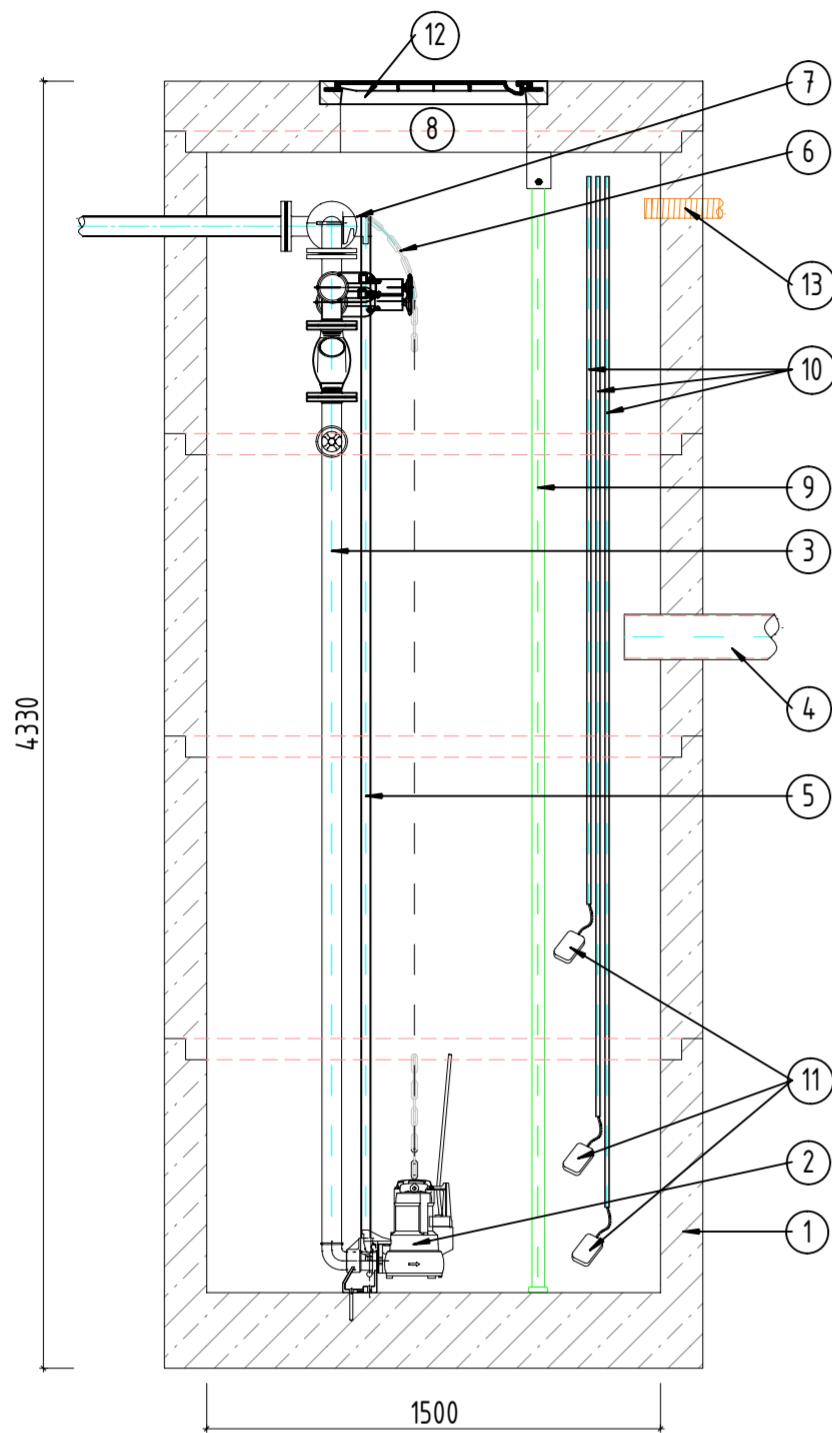
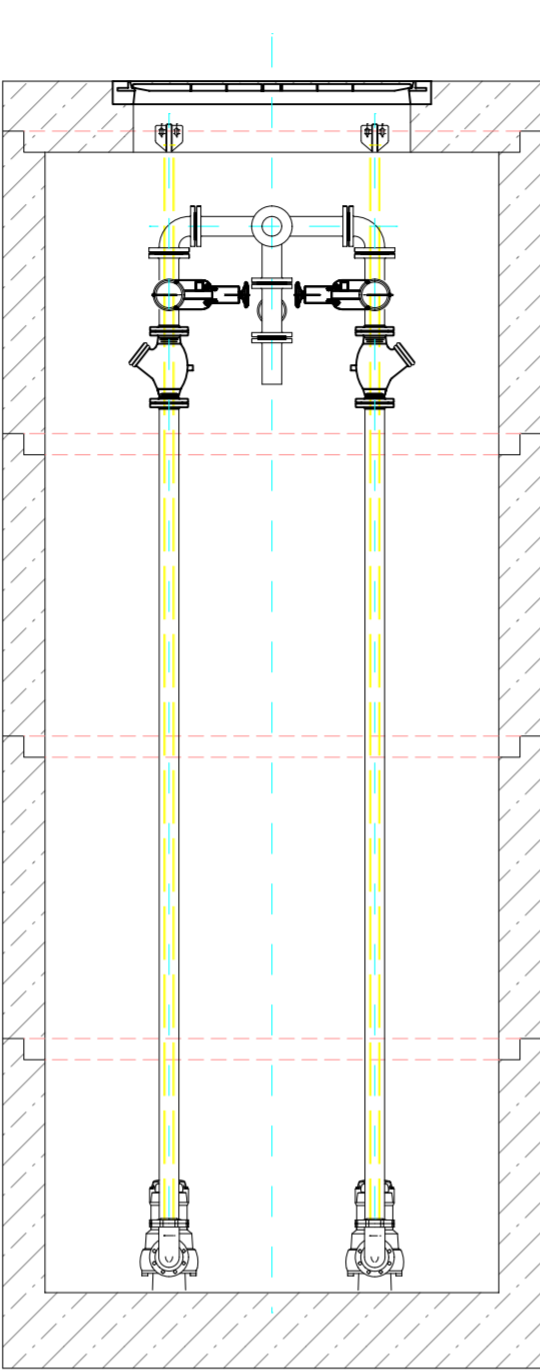


ŘEZ A-A



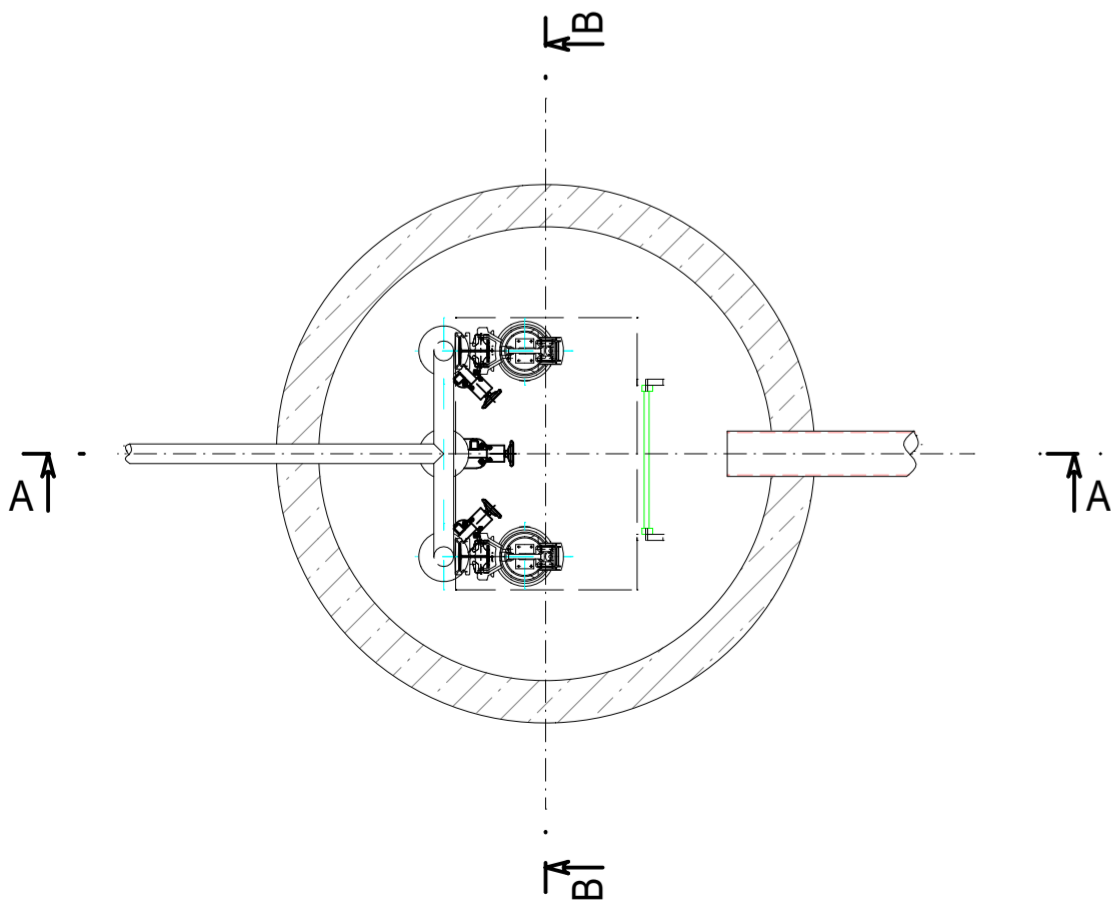
ŘEZ B-B



LEGENDA

- 1 ČERPAČÍ STANICE
- 2 PONORNÉ KALOVÉ ČERPADLO
- 3 VÝTLAČNÉ POTRUBÍ
- 4 NÁTOKOVÉ POTRUBÍ
- 5 VODÍCÍ TYČ PRO ČERPADLO
- 6 ŘETĚZ ČERPADLA
- 7 KOTVENÍ VODÍCÍ TYČE + HÁČEK PRO ŘETĚZ
- 8 MONTÁŽNÍ (VSTUPNÍ) KOMÍNEK
- 9 VSTUPNÍ ŽEBŘÍK
- 10 CHRÁNIČKA KABELU PLOVÁKU
- 11 SPÍNACÍ PLOVÁK ČERPADLA
- 12 LITINOVÝ POKLOP
- 13 PROSTUP PRO EL. CHRÁNIČKU, DN65 NEBO 2X DN50

PŮDORYS



±0,000 = 461,740 m n. m. SOUŘADNICOVÝ SYSTÉM: JTSK
VÝŠKOVÝ SYSTÉM: B.p.v.

ZMĚNY	c		DATUM		PODPIS	
	b					
	a					

INVESTOR:		Královehradecký kraj	
		Pivovarské nám. 1245, 500 03 Hradec Králové tel.: +420 495 817 111, fax: +420 495 817 336 e-mail: posta@kr-kralovehradecky.cz	

PROJEKTANT:		TECHNICO Opava s.r.o.	
		TECHNICO architects & engineers Hradecká 1578/51 746 01 Opava tel: 563 760 970 info@technico.cz	

PROJEKTANT:		
ZODP. PROJEKTANT:	Ing. Matěj KUDLÍK	
VYPRACOVAL:	Dominik ČERNOCH	
KONTROLOVAL:	Ing. Martin ULÍČNÝ	

ČÁST DOKUMENTACE:	
D.2.3. AREÁLOVÁ KANALIZACE	

Dostavba domova pro seniory ve Vrchlabí - PD	FORMÁT	8×A4
	DATUM	03/2023
	STUPEŇ	DPS
	ZAKÁZKOVÉ ČÍSLO	TO-573-DPS
K.ú. Vrchlabí, parc.č. : st. 506, st. 657, st. 1205, 1476/1, 1462/1, 1468/6, 1468/12, 1810/3, st. 3623, st. 4011	MĚŘÍTKO:	ČÍSLO VÝKRESU:
TECHNICKÉ ŘEŠENÍ - ČERPAČÍ STANICE		1 : 200 D.2.3.b.06.